

『サンハイツ大和』の豊かなコミュニティをつくる

# ふれんど

2021.6  
Vol.203



大和屋



不動産部



〒360-0031 熊谷市末広2-118 TEL.048-522-8612

<http://www.yamatoya-kk.co.jp/fudousan/>



## 梅雨到来

今年は例年よりも早くに梅雨が到来しました。ジメジメとして、洗濯物も乾きにくく、気分も憂鬱になりがちですが天候に左右されず、楽しく過ごしていきましょう♪

### 梅雨の原因は梅雨前線



前線(暖かい空気と冷たい空気が勢良くぶつかりあったときにできる線)ができると曇が増え、天気が悪くなります。その前線が6月頃に1ヶ月程度、停滞(動きが遅くてあまり動かない)することから梅雨前線と呼ばれています。

### “ばいう” と “つゆ” 呼び方の違い



元々は中国から“ばいう”という名で伝わり、江戸時代に「雨が降って草に露(つゆ)が溜まる」ことから“つゆ”という呼び方に变化していったとされています。天気予報では、梅雨のみだと“つゆ”、前線を付ける場合は“ばいうぜんせん”としていますが、どちらも正しい呼び方なのだそうです◎



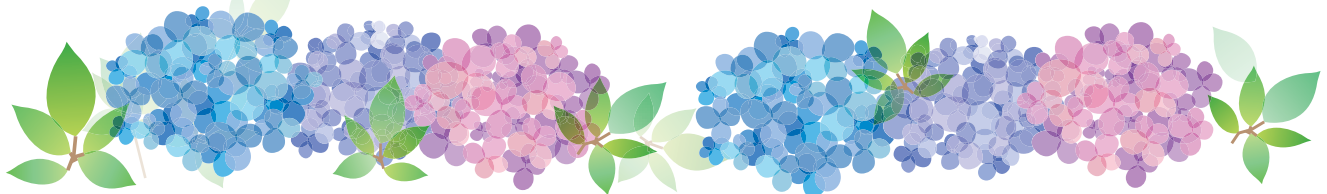
### 梅雨の良いところ

1. 水不足にならない  
日本の水道の多くはダムに溜めた雨水を利用しています。水が使えるのは梅雨のおかげ★
2. 美味しい野菜やお米が育つ  
農業には水が必要不可欠。梅雨に雨が降らなければ、野菜が育たず値段が上がって、あなたの生活にも悪影響を与えます...
3. アジサイが綺麗に咲く  
綺麗なアジサイを見れば心も癒されます♪



### 梅雨の悪いところ

1. 食中毒が発生しやすい  
食中毒の原因になる微生物は気温25度以上、湿度60%以上になる急速に増え始めます。  
調理器具をきれいに洗う・よく焼く/煮て食べる  
作ったらずきに冷やす 等予防をしましょう!
2. カビが発生しやすい  
湿度が大好きなので除湿して防ぎましょう。
3. 傘の忘れ物が増える  
お気に入りの傘をなくした時には落ち込む...



## 十人十色 100 家族 100 ライフ / ついに! LIFE BOOK が完成!

住まい心地やこだわりポイント、こうすれば良かった...など暮らしているからこそ分かる森の家のリアル。8年間続けたオーナー様への取材を1冊の本にまとめました!

LINE より  
ご予約受付中♪



森の家 熊谷

検索

お問い合わせは



大和屋

森の家展示場



048-527-8181

## 駐輪場の整備を行います

不要な自転車がある方は、処分いたしますので  
管理人までお声がけください。

また、駐輪シールの剥がれ・劣化がある場合は新しい  
駐輪シールをお渡ししますので  
管理人へお知らせください。



## 管理人不在日のお知らせ

6月20日(日)

管理人不在となります。緊急の場合はALSOK  
までご連絡ください。

ALSOK・総合警備保障  
ガードセンター

☎0120-49-2413

(24時間受付対応)



## 季節の変わり目はエアコン清掃を！

そろそろエアコンを使う頻度も増えてくる時期ですが、みなさんはエアコンの清掃はお済みですか？  
本格的に使う前にカビやにおいの原因をお掃除することで、エアコンの効き目もUP！節電にも繋がります。  
汚れが特にひどい場合はお掃除のプロに頼んでみるのも良いですね。

サンハイツ大和のハウスクリーニング業者さんに依頼した場合、  
1台8,000円(税別)と割安価格でキレイにしてもらえます。  
エアコン以外にも、キッチン・浴室・トイレなどの水回りの清掃も承っております。  
とても丁寧な仕事で信頼できる業者さんです。  
ご希望の方は管理人までご連絡ください。



## サンハイツ大和第1・第2 共用部定期清掃前には廊下の荷物を片づけてください

第1は奇数月(1・3・5・7・9・11月)、第2は偶数月(2・4・6・8・10・12月)に共用部の定期清掃を実施しておりますが  
高圧洗浄機を使用した清掃のため、お荷物が濡れてしまう可能性がございます。  
清掃のご案内はエレベーター内にて事前にお知らせしておりますので、日程をご確認いただき、当日までに廊下  
のお荷物をご移動いただけますと幸いです。ご協力の程宜しくお願いいたします。

お問い合わせ ご相談は「サンハイツ大和管理人」または「くまがや館」までご連絡ください。

サンハイツ大和管理人：☎048-525-3660 ☎090-2458-0838 勤務時間 毎日8:00～17:00(年末年始・GW・夏期休業有り)

くまがや館：☎048-524-3488 開館時間 毎日10:00～17:30(毎週水曜日・年末年始・GW・夏期休業有り)

夜間緊急連絡先：ALSOK・総合警備保障ガードセンター ☎0120-49-2413(24時間受付対応)

### ★編集後記★

表面の記事でもありましたが、今年は何年よりも早い梅雨入りになりましたね。この時期になると、洗濯物がなかなか乾かず、乾燥機があるものもそれでも追いつかない日もあり、私にとってはプラスチックです。今までは子供が小さかった為、扇風機が欲しくても指を挟んでしまったらどうしよう、と思いましたが、最近の扇風機はサーキュレーターとしても使える最新機器があると知り、子供も成長したので今年こそは購入しようと思っております。

地元北海道では梅雨がありませんでした。梅雨前線が北海道に達する頃には本州のように長い雨を降らせる力はなく、このことから北海道は日本で唯一、梅雨のない地域となっているそうです。そのため、関東に越した年はカルチャーショックだったのを覚えています。北海道にはゴキブリがいけないのですが、ゴキブリに初めて遭遇した事も同じくらいカルチャーショックでした。笑

(天塚)